



À l'entrée ouest du centre-bourg d'Alquines une exploitation agricole de 1,2 hectare est susceptible de muter prochainement suite à l'arrêt de l'activité. La propriété est composée d'une étable, d'un hangar, d'une grange, d'une maison et de dépendances. Le propriétaire actuel, qui exploite ses terres depuis une autre ferme, est vendeur.

A proximité de cet ensemble, une maison implantée sur un terrain de 5 000 m² à usage de jardin est également en vente.

La commune souhaite maîtriser ces deux propriétés afin de répondre aux besoins de la population en logements et en équipements. Elle envisage d'une part de développer un programme de logements mixtes sur l'emprise de l'exploitation agricole et d'autre part de réhabiliter la maison en crèche et d'aménager un parking sur le terrain nu en front à rue.

De plus, afin de favoriser les déplacements doux entre ce nouveau programme habitat, la future crèche et l'école, la commune aménagera des cheminements piétons.

La commune d'Alquines sollicite l'EPF pour l'acquisition de ces deux propriétés et la démolition des bâtiments agricoles aujourd'hui inexploités.



Programme Pluriannuel d'Intervention 2015-2019

COMMUNAUTE DE COMMUNES DU PAYS DE LUMBRES

ALQUINES – CENTRE-BOURG

Foncier de l'habitat et du logement social

Convention signée avec la commune



LE SITE

- . Nature des biens à acquérir : ancienne ferme, maison, terrain nu
- . Usage actuel : étable, stockage, logement, jardin, prairie
- . Situation : centre-bourg

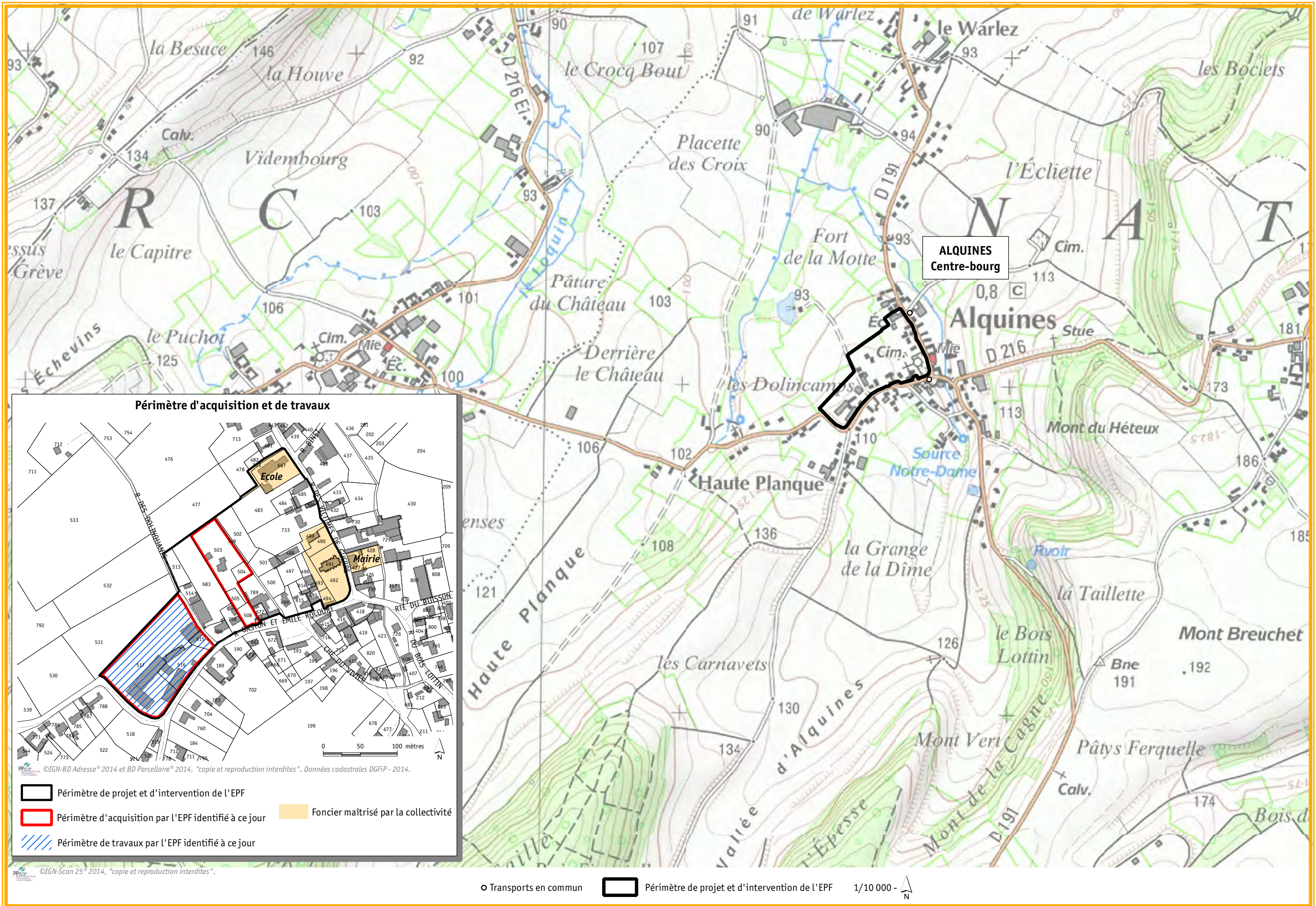
- . Superficie du périmètre de projet : 4,9 ha
- . Superficie d'acquisition : 1,8 ha
- . Règlement national d'urbanisme
- . TC (bus) à moins de 500 m

LE CONTEXTE

- . SCOT de la région de Saint-Omer approuvé
- . PLUi en cours d'élaboration

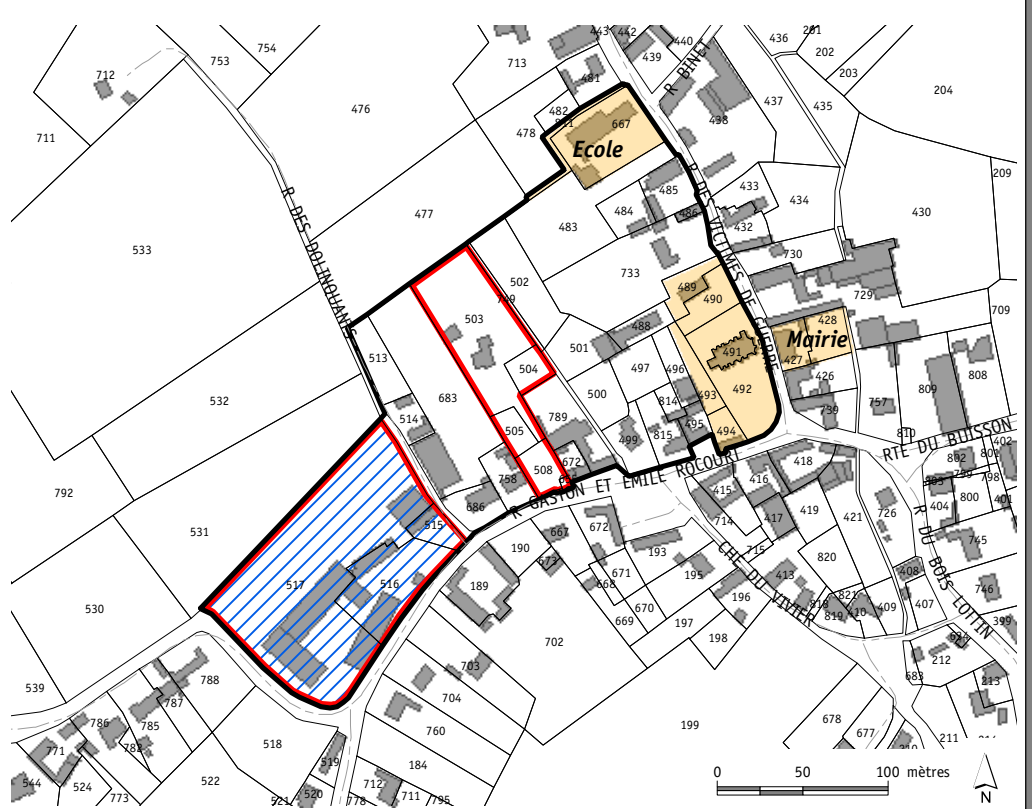
LE PROJET





- . Recyclage foncier
- . Type : mixte (habitat, équipement)
- . Programme : à définir
- . Etat préalable de la biodiversité : sans objet
- . Partenariat SAFER : à examiner



ALQUINES
Centre-bourg

Périmètre d'acquisition et de travaux



-  Périmètre de projet et d'intervention de l'EPF
-  Périmètre d'acquisition par l'EPF identifié à ce jour
-  Périmètre de travaux par l'EPF identifié à ce jour
-  Foncier maîtrisé par la collectivité

©IGN-BD Adresse® 2014 et BD Parcellaire® 2014, "copie et reproduction interdites". Données cadastrales DGFiP - 2014.

©IGN-Scan 25® 2014, "copie et reproduction interdites".